



**Mit allem Möglichkeiten ausgestattet die ein modernes Unternehmen erwartet**

- Schneller und einfacher Bonrollenwechsel (Quick and easy drop-in paper loading)
- Thermodrucker mit 58 mm Bonrolle
- Vorinstalliertem Grafiklogo
- Zeichendruck in doppelter Höhe
- Journaldruck (auch komprimiert) im Journalmodus
- Bedieneranzeige alphanummerisch
- Kundenanzeige auszieh- und drehbar
- 1.200 PLUs / 24 Warengruppen / 50 Gruppen
- 10 Bediener
- Fremdwährungs-Funktion
- Schublade integriert ; große Schublade mit 8 Hartgeldfächern (herausnehmbar) und 4 Scheinfächern + zusätzlicher kleiner abschließbarer Schublade für Utensillien wie z.B. Schecks, Stifte, Notizblock etc.

<b>Bestell Nr.</b>	Beschreibung	<b>Preis in Euro</b>
<b>Kca TE100</b>	Registrierkasse für Handel	
<b>Zubehör</b>		
<b>Software</b>		



*Bei Schumann ist man gut dran!*

Die Thermoschreibende Casio Registrierkasse Casio TE-100 (es werden keine Farbbänder benötigt) mit 58mm Bonbreite,

Sehr einfaches Rollenwechseln, Logo Druck und Individuell angepasster Rechnungskopf der z.B. Ihren Namen, Ihre Anschrift, Ihre Steuer Nr. .... , ausdrückt.

Der Preis beinhaltet Grundprogrammierung der Kasse mit Ihren LOGO und Warengruppen.

Programmiersoftware ist gratis. Kabel und was ganz wichtig ist können Sie auch bei uns erwerben.

Sie erhalten eine kostenlose Hotline Nr. bei Problemen mit der Programmierung / Bedienung der Kasse. Der Kasse liegt eine Bedienungs -Programmierungsanleitung bei.

Die Kasse die sich für viele Anwendungen (Lebensmittelmarkt, Schreibwarengeschäft, Schuhgeschäft, Kleidergeschäft usw. ) benutzen läßt. Service und Hotline wird auch nach der Versteigerung von uns ohne Berechnung (0180 / 0190-XXXX Nr.) erbracht. Sollten Sie eine Kasse mit Schnelltastaturfeld und evtl. Tischrechnung wünschen würde z.b. eine Casio TE-2400 in Fragen kommen (wird ebenfalls bei Schumann-gmbh.de angeboten ) die Kasse ist zum Einsatz in der kleinen Gastronomie/Imbiss/Bistro/Bäckerei usw. bestens geeignet ist, der Preis dieser Kasse ist unschlagbar fragen Sie uns. [info@schumann-gmbh.de](mailto:info@schumann-gmbh.de) Sie können die Kasse auch mit getrenntem Thermo-Journal und Thermo-Bondrucker (TE-2000) erhalten, bitte Preis jeweils per email anfragen. Weitere lieferbare Casio Kassenmodelle : 130 CR, TE-100, TE-2000, CE-7000, TK-2300, TK-5100, QT-2100, TE-3000S, TE-4000F, TE-4000F-DA, TE-7000, TE-8000 ( mit LCD-Farbdisplay), QT-6000 ( mit Touch-Screen).

Sonstige Hinweise: Alle Maße sind Circa-Angaben. Technische Änderungen im Zuge der Weiterentwicklung, Druckfehler sowie Irrtum im Einzelfall vorbehalten.

\*\*\*\*Sämtliche Preise sind ohne Mehrwertsteuer\*\*\*\*

Aktuelle Preise entnehmen Sie bitte unserer Homepage

## Technische Daten

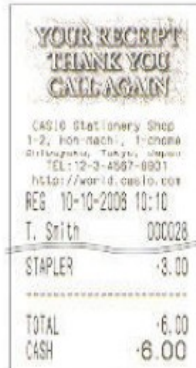
Eingabeverfahren		Zehnertastatur (Puffer für 8 Betätigungen)
Speicherschutz	Anzahl Batterien	3
	Zeitraum	ca. 1 Jahr (bei 25°C)
Anzeige	Bediener	8-stellig numerisch/8-stellig alphanumerisch
	Kunde	8-stellig numerisch
Drucker	Typ	Thermodrucker 24 Zeichen/Zeile
	Geschwindigkeit	14.0 Zeilen/Sekunde
	Thermopapierrolle	58+0/-1mm
Stromversorgung	Eingang AC 120V	Maximal 0.65A, Bereitschaft 0.3A
	Eingang AC 230V	Maximal 0.35A, Bereitschaft 0.2A
Umgebung	Temperatur	0° bis 40°C
	Luftfeuchtigkeit	10% bis 90%
Abmessungen	mit Schublade	410 (B) x 474 (T) x 269 (H) mm
Gewicht	mit Schublade	ca. 11.0 Kg

Albert Schumann GmbH / Schulstr. 12 / D-24969 Sillerup  
Tel.: + 49 4604 759  
Fax: + 49 4604 98 93 67  
Email: [office@schumann-gmbh.de](mailto:office@schumann-gmbh.de)  
[www.schumann-gmbh.de](http://www.schumann-gmbh.de)

## Besondere Merkmale

### Thermodrucker mit 58 mm Bonrolle

- 8 Punkte/mm hochauflösender Thermodrucker
- 14,0 Zeilen/Sekunde schneller und flüsterleiser Ausdruck
- Graphik-Logo-Funktion mit vorinstalliertem original Graphik-Logo
- Zeichendruck in doppelter Höhe
- Bondruck **oder** Journaldruck
- Journaldruck auch komprimiert

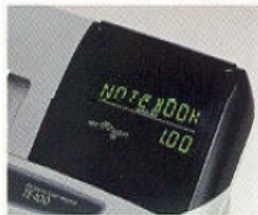


### Schneller und einfacher Bonrollenwechsel



### Anzeige

- Zweizeilige Bedieneranzeige  
Obere Zeile: 8-stellig,  
14-Segment alphanumeric
- Untere Zeile: 8-stellig,  
7-Segment numerisch
- Kundenanzeige auszieh-/drehbar



### Tastatur

- Einfache Texteingabe durch vordefinierte Texttasten

### Neuartige vielseitig einsetzbare Schublade

- Verriegelbare obere Schublade für Accessoires
- Abschliessbare untere Geldlade mit Einwurfschlitz für Schecke



## Weitere Merkmale

- 1.200 PLUs/24 Warenguppen mit 12 Zeichen und 50 Gruppen
- 10 Bediener
- PC Anschluss (RS-232)
- 6 Zeilen Logo/Klischee, je 5 Zeilen Werbe- und Abschlusstext
- Währungsumrechnung
- 4 Steuersätze (Add-in/Add-on)
- Taschenrechner-Funktion
- PGM Datensicherheit mit Flash-ROM Speicher
- Elektronisches Journal